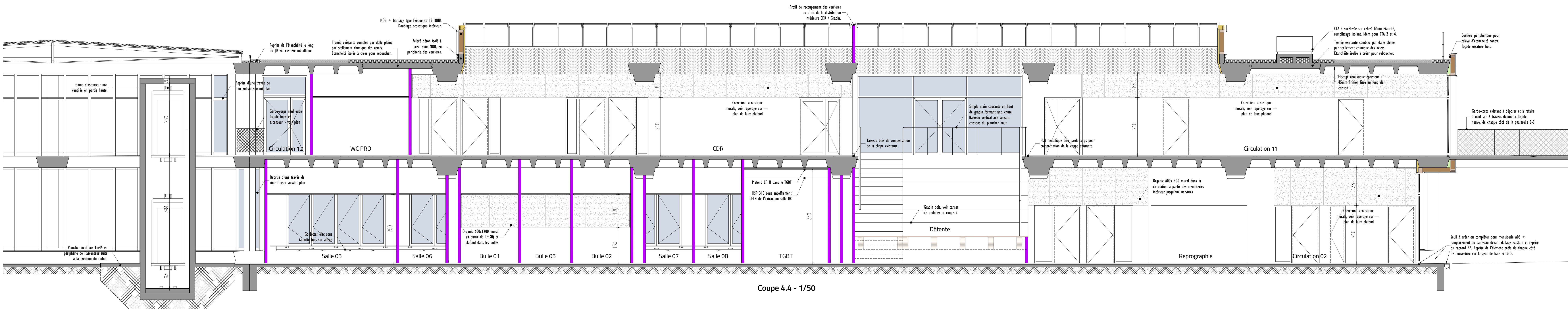
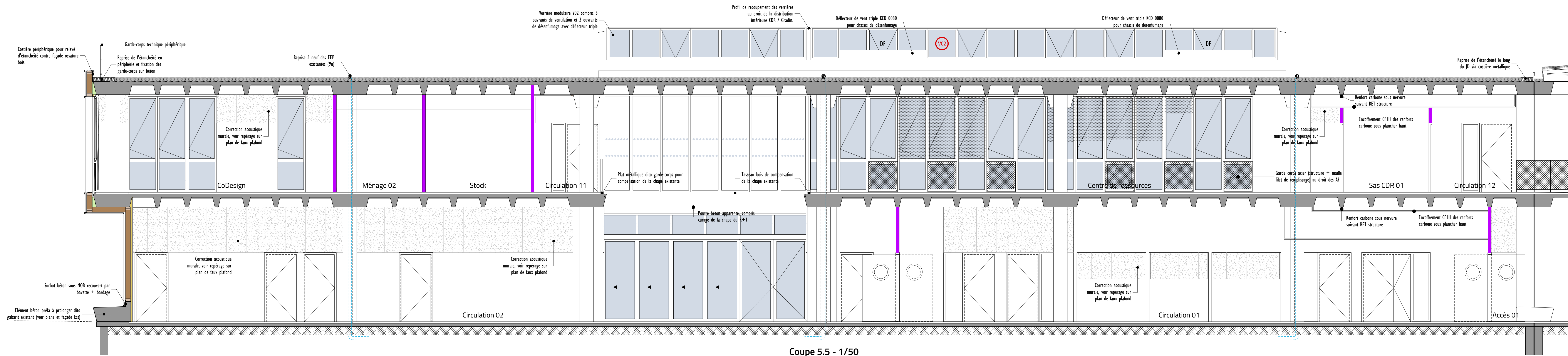


Coupe 3.3 - 1/50



Coupe 4.4 - 1/50



Coupe 5.5 - 1/50

**Faber**

**Renovation du bâtiment B  
École Centrale Nantes**  
1 rue de la Noë - 44000 Nantes

ARCHITECTE MANDATAIRE	MAÎTRISE D'OUVRAGE	EXPLOITANT	BUREAU DE CONTRÔLE
<b>Faber</b> 35, Boulevard de la Liberté 35220 Châteaubourg 02 99 74 49 93 contact@faber.archi	<b>Rectorat Académie de Nantes</b> 8, rue du Général Marguerite 44326 Nantes cedex 3 02 51 88 30 73 sebastien.hullien@ac-nantes.fr	<b>École Centrale Nantes</b> 1, rue de la Noë 44000 Nantes 02 40 38 80 10 stephanie.stropeere@ac-nantes.fr	<b>Apave</b> 5, rue de la Libération 44000 Saint-Herblain 02 40 38 80 10 guy.van.gagne@apave.com

AMO PROGRAMMISTE	AMO ÉCONOMIE & TCE	OPC	COORDONNATEUR SPS
<b>APRITEC Programmation</b> 14, Boulevard de la République 44000 Saint-Herblain 02 99 74 49 93 jerome.buette@apritec.fr	<b>ARRO Ingénierie</b> 8, avenue des Trébuchettes 44000 Saint-Herblain 02 51 88 30 73 jroger@arro-ing.fr	<b>GOTEC</b> 1, rue de la Noë 44000 Nantes 02 40 38 80 10 tony.leveque@gotec.fr	<b>Bureau Veritas</b> 4, rue Duguesclin 44000 Saint-Herblain 02 40 38 80 10 louis.vincent.desmarais@bureauveritas.fr

BET STRUCTURE	BET FLUIDE	BET THERMIQUE	BET ACOUSTIQUE
<b>AUAS</b> 53, rue Jules Vallès 35000 Rennes 02 99 91 08 40 secretariat35@auas.fr	<b>AUAS</b> 53, rue Jules Vallès 35000 Rennes 02 99 91 08 40 secretariat35@auas.fr	<b>AUAS</b> 53, rue Jules Vallès 35000 Rennes 02 99 91 08 40 secretariat35@auas.fr	<b>Gamba</b> Part d'activité des Cédulaires 44200 Saint-Herblain 02 40 34 11 22 contact@gamba.fr

DCE	04.2	Coupes 3 à 5
N° Dossier : 3418	1/50	Architecte : P. ANELIN Dessinateur : T. REGARDIN Économiste : B. GARDIN
Indice A	16/06/2025	Première diffusion

**Faber**  
15 Bd de la Liberté  
44220 Châteaubourg  
02 99 74 49 92  
contact@faber.archi  
www.faber.archi